

Ministero per i Beni e le Attività Culturali
Soprintendenza Speciale per il Patrimonio Storico, Artistico
ed Etnoantropologico e per il Polo Museale della città di Firenze
Sezione Didattica



GALLERIA PALATINA

Il Ritratto



Schede di lavoro
A cura della Sezione Didattica

Realizzazione di Silvia Catone

Occhi

Di chi sono questi occhi?



Autore.....
Personaggio.....
Secolo.....



Autore.....
Personaggio.....
Secolo.....



Autore.....
Personaggio.....
Secolo.....

Gli occhi "parlano"! Cosa ti dicono questi sguardi? Quale messaggio vogliono trasmetterci?

.....
.....
.....

Mani

Di chi sono queste mani?



Autore.....
Personaggio.....
Secolo.....



Autore.....
Personaggio.....
Secolo.....



Autore.....
Personaggio.....
Secolo.....

Dall'osservazione delle mani puoi capire molte cose sulla vita (classe sociale – mestiere – abitudini) dei personaggi rappresentati. Cosa puoi dedurre da queste mani?

.....
.....

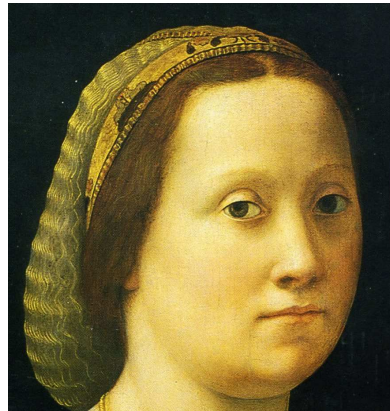
Cappelli

A quali personaggi appartengono questi cappelli?



Autore.....
Personaggio.....
Secolo.....

Autore.....
Personaggio.....
Secolo.....



Autore.....
Personaggio.....
Secolo.....



a) Secondo te, quale funzione hanno questi cappelli? (es. riparo dal sole, riparo dalla pioggia, accessorio di moda; altro)

b) Perché, secondo te, questi personaggi si fanno ritrarre con un tipo particolare di copricapo? Non è un caso, dato che ogni tipo di cappello indica qualcosa di preciso sul personaggio che lo indossa. Cosa?

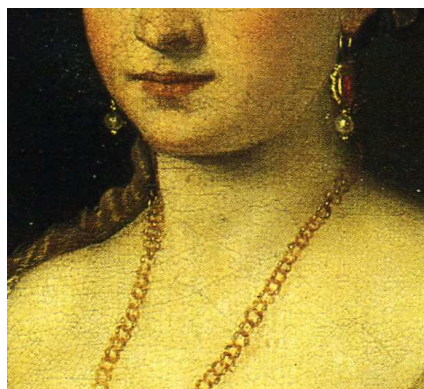
.....
.....

Gioielli

A quali personaggi appartengono questi gioielli?



Autore.....
Personaggio.....
Secolo.....



Autore.....
Personaggio.....
Secolo.....



Autore.....
Personaggio.....
Secolo.....

Anche i gioielli "parlano" del personaggio che li indossa. Cosa vogliono dirci?

.....
.....

Armature

A quali personaggi appartengono queste armature?



Autore.....
Personaggio.....
Secolo.....



Autore.....
Personaggio.....
Secolo.....



Autore.....
Personaggio.....
Secolo.....

a) A che tipo di conflitti, guerre o combattimenti ti fanno pensare queste armature?

.....

b) Perché, secondo te, questi personaggi si fanno ritrarre con indosso le loro armature? Cosa vogliono dirci?

.....

Occhi



TIZIANO
Il giovane inglese, 1525 c



RAFFAELLO
Madonna del Granduca, 1505-06 c.



RAFFAELLO
Ritratto del cardinale Bernardo Dovizi (il Bibbiena), 1515-20 c.

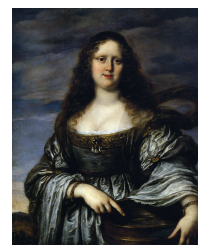
Mani



RAFFAELLO
Ritratto di Agnolo Doni, 1505-06 c.



TIZIANO
Il Concerto, 1510 c.



JUSTUS SUTTERMANS e bottega
Ritratto di Vittoria della Rovere come Vestale Tuccia, 1640 c.

Cappelli



SANDRO BOTTICELLI
Ritratto maschile, 1470 c



RAFFAELLO
La Gravida, 1506-07 c.

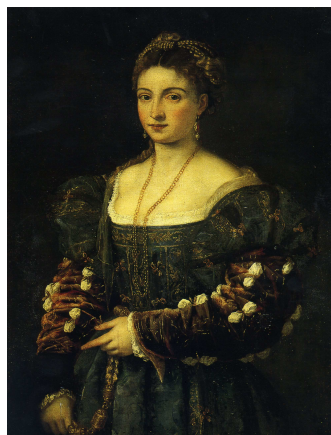


TIZIANO
Ritratto di Ippolito de' Medici, documentato 1532

Gioielli



RAFFAELLO
Ritratto di Maddalena Doni,
1505-06 c.



TIZIANO
La Bella, documentato 1536



FRANS POURBUS IL GIOVANE
(?) Ritratto di Maria de' Medici,
1600-05 c.

Armature



BRONZINO
Ritratto di Guidobaldo II della
Rovere, documentato 1531-32.



FRA' BARTOLOMEO
Pala Pitti, datato 1512.



JUSTUS SUTTERMANS
Ritratto di Valdemar Cristiano di
Danimarca, 1638-39